

日本語能力試験 JLPT Japanese-Language Proficiency Test ミニテスト

日本語能力試験の
問題例を
解いてみよう



N1

N2

N3

N4

N5

もじ
ごい
じ
ごい
もじ
ごい

もんだい ()に なにを いますか。1・2・3・4から いちばん いい ものを
ひとつ えらんで ください。

① わたしは テニスの()を よく しりません。

- 1 アイディア 2 ルール 3 あんない 4 せつめい

② おとうとと ()して、母に あげる プレゼントを えらびました。

- 1 さんせい 2 あいさつ 3 そうだん 4 へんじ

もんだい _____の ぶんと だいたい おなじ いみの ぶんが あります。
1・2・3・4から いちばん いい ものを ひとつ えらんで ください。

③ あには えが うまいです。

- 1 あには えが じょうずです。 2 あには えが きらいです。
3 あには えが へたです。 4 あには えが すきです。

ぶん
ぼう
ぶん
ぼう

もんだい ()に 何を 入れますか。1・2・3・4から いちばん いい ものを
一つ えらんで ください。

④ 学生「先生、この ^{ことば}言葉は () ^{いみ}意味ですか。」
先生「『やさしい』と ^{いみ}いう 意味です。」

- 1 どうやって 2 どのぐらい 3 どういう 4 どう

⑤ 今日、わたしは えんぴつと ^け消しゴムを ^{わす}忘れたので、となりの 人に ^か貸して()。

- 1 やりました 2 あげました 3 くれました 4 もらいました

もんだい _____★に 入る ものは どれですか。1・2・3・4から いちばん いい
ものを 一つ えらんで ください。

⑥ 田中「山田さん。東京の ^{とうきょう}大学に 行く ことを、もう ^{りょうしん}ご両親に 話しましたか。」
山田「いいえ。でも、もし ^{りょうしん}両親に _____★ _____ つもりです。」

- 1 ^{はんたい}反対 2 する 3 ^{とうきょう}東京で ^{べんきょう}勉強 4 されても

もんだい 下の「スポーツ教室」のお知らせを見て、質問に答えてください。答えは、1・2・3・4から、いちばんいいものを一つえらんでください。

⑦ 自転車を借りて乗りたい人は、いくら払わなければなりませんか。

- 1 ただ 2 100円 3 200円 4 300円

⑧ バasketボールのルールや、やり方を習ってから試合に出たい人は、まずどうしなければなりませんか。

- 1 10:00までに受付に行きます。 2 10:00までに体育館に行きます。
3 13:00までに受付に行きます。 4 13:00までに体育館に行きます。

あおぞら一日スポーツ教室

5月29日(日) 10:00~17:00

場所 あおぞら運動場

「あおぞら一日スポーツ教室」では、いろいろなスポーツのルールや、やり方を先生が教えます。みんなでスポーツを楽しみましょう。

	ス ポ ー ツ	時 間	場 所	お 金
①	ジョギング	10:00~12:00	第1運動場	ただ
	自 転 車	13:30~17:00	第1運動場	ただ※
	水 泳	10:00~17:00	プ ー ル	300円
②	サ ッ カ ー	10:00~17:00	第2運動場	100円
	バスケットボール	10:00~17:00	体 育 館	100円

※注意 自転車を借りる人は200円かかります。

①ジョギング、自転車、水泳

好きな時間に始めることができます。

②サッカー、バスケットボール

午前：ルールや、やり方を先生が教えます。

サッカーは第2運動場、バスケットボールは体育館に、10:00までに来てください。

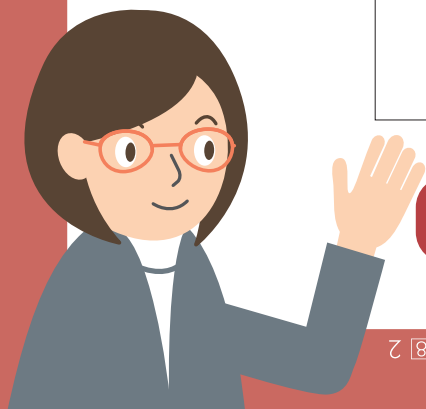
午後：グループで試合をします。

受付に13:00までに来てください。

初めてサッカーやバスケットボールをする人は、ぜひ午前の教室から来てください。

あおぞら運動場

電話:012-345-6789



もっと やって みたい 人は はこちら

<http://jlpt.jp/samples/forlearners.html>